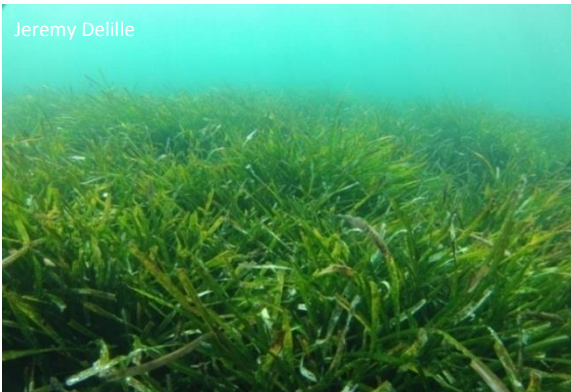


L'HERBIER DE POSIDONIES

Posidonia oceanica

Jeremy Delille



Grand champ dans l'herbier de Posidonies (~10 m)

Mais où sont-ils cachés ?
Que peux-tu trouver ?

Peut-être en allant voir plus
près ?



Dans l'herbier de Posidones

TAILLE : un herbier, une population reliée, peut recouvrir de quelques centimètres-carrés à plusieurs kilomètres-carrés !

GALATHEA

FESTIVAL INTERNATIONAL
DU MONDE MARIN



FICHE Faune & Flore SM
- 02

Public

J. Delille

Un Serran écriture (*Serranus scriba*) est caché sur cette photo... mais as-tu aussi compté les centaines d'autres petits organismes (algues calcaires encroûtantes,

Herbier et Saupes



vers à tube, etc.) qui habitent sur les feuilles ?

Oui, les Posidonies, ces ~~algues~~ plantes (voir la fiche 02) souvent observables en grand nombre forment un écosystème important qui sert d'abri **permanent ou temporaire/refuge**, terrain de **chasse** ou de **collecte de nourriture**, zone de **reproduction** et **croissance**, ...

Les feuilles, nombreuses, donnent en effet de nombreux endroits dans lesquels se cacher. De même, les *rhizomes* offrent des abris en fragmentant/retenant le sol.

Par exemple, les Saupes (*Sarpa salpa*) en font un garde-manger : ces poissons sont les principaux herbivores de ces herbiers, mais se nourrissent surtout des feuilles colonisées par d'autres organismes vivants (les organismes calcifiés, recouverts de calcaire, donnent souvent une couleur blanchâtre à la feuille). Ces Saupes sont elles-mêmes chassées par d'autres poissons à leur tour...



Grandes nacres cachées

Les Posidonies elles-mêmes s'y nourrissent par **photosynthèse**. Les herbiers sont donc rencontrés dans de « faibles » profondeurs, éclairées par la lumière du jour. De multiples *réseaux trophiques* de *chaines alimentaires* diverses et variées sont donc réunis en un même herbier ! Que dire alors à ceux qui les arrachent ?

<https://festival-galathea.com>